

- L.M.T. SUBTERRÁNEA PROYECTADA (LINEA CERO PROYECTADA)
- L.M.T. SUBTERRÁNEA PROYECTADA (SALIDA DE SUBESTACIÓN PROYECT.)
- P.A.R. REDONDO PROYECTADO
- CALA PROYECTADA

CUADRO DE LINEAS PROYECTADAS				
TRAMO	TUBOS	ZANJA	LONG./REPOS.	CABLE
J	1 Tubo polip. Ø 75mm 4 Tubos polip. Ø 160mm. Proyectados	0,4x1,4m.	480,0m / Asfalto	2 RHZ1 3(1x240)
K	1 Tubo polip. Ø 75mm 4 Tubos polip. Ø 160mm. Proyectados	4,2,0m / Perforación dirigida		2 RHZ1 3(1x240)
L	1 Tubo polip. Ø 75mm 4 Tubos polip. Ø 160mm. Proyectados	0,4x1,4m.	120,0m / Asfalto	2 RHZ1 3(1x240)

UNION FENOSA	distribución		FECHA	NOMBRE
			Proyectado	UNION FENOSA
			Dibujado	AREAL
		Comprobado	MARZO - 2010	DANIEL ALTES

ESCALAS:	L.M.T.S. CONDICIONADO PASAXE (Ayto. de Vigo)		(PONTEVEDRA)												
1:2 000	L.M.T.S. PROYECTADA - TRAMO II														
EL INGENIERO TEC. INDUSTRIAL AUTOR DEL PROYECTO:															
DANIEL ALTES (Col. 3120)															
S.G.D.-N°PLANO	2	4	8	1	0	9	0	4	0	0	3	0	-	2	2

P.A.R. PROYECTADO EN LA DISTRIBUCIÓN INTERNA DEL POLÍGONO

UTM:
X: 523598,55
Y: 465727,35

2 EMPALMES RHZ1 3(1x240)
RHZ1 3(1x240)

UTM:
X: 523511,05
Y: 4657713,16

UTM:
X: 523307,16
Y: 4657691,53

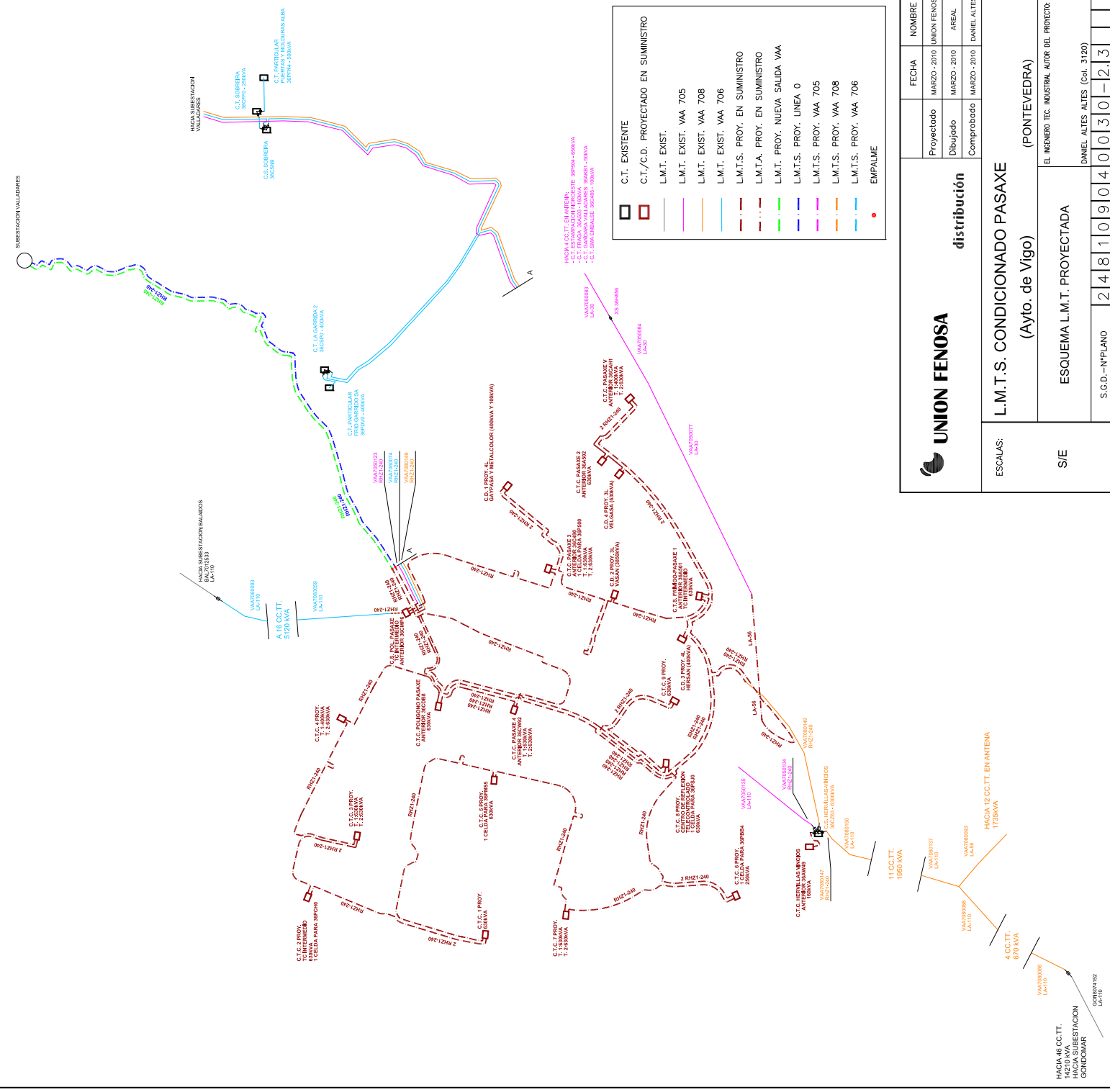
LÍMITE DE AFECIÓN CMAT (30m)

PO-330 VIGO - VINCOS* AFECIÓN A CMAT

LÍMITE DE AFECIÓN CMAT (30m)

ENTRADA DE VALORES VALIANTES

SUBESTACION VALMIAMES



UNION FENOSA		distribución	
Proyectado	MARZO - 2010	UNION FENOSA	FECHA
Dibujado	MARZO - 2010	AREAAL	NOMBRE
Comprobado	MARZO - 2010	DANIEL ALTES	FECHA
<p>ESCALAS:</p> <p>L.M.T.S. CONDICIONADO PASAXE (Ayto. de Vigo)</p> <p>(PONTEVEDRA)</p> <p>S/E</p> <p>EL INGENIERO TEC. INDUSTRIAL AUTOR DEL PROYECTO:</p> <p>DANIEL ALTES (Coh. 3120)</p>			
S.G.D.-N°PLANO		2481090404030-2.3	

HACIA 46 CC.TT. 14210 KVA
HACIA SUBESTACION GONDOMAR

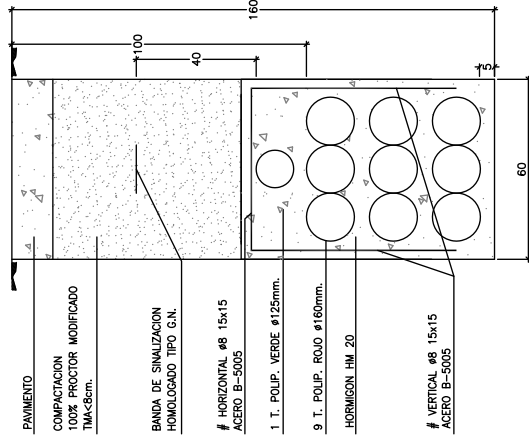
HACIA 12 CC.TT. EN ANTENA 1738KVA

11 CC.TT. 1950 KVA

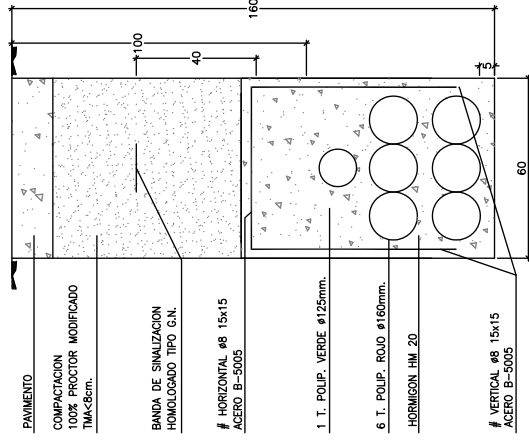
4 CC.TT. 870 KVA

HACIA 46 CC.TT. 14210 KVA
HACIA SUBESTACION GONDOMAR

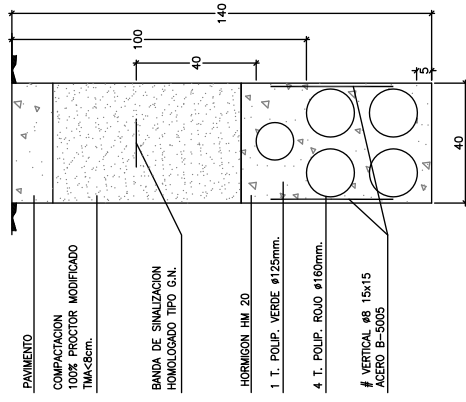
CANALIZACIÓN EN CALZADA
9 TUBOS



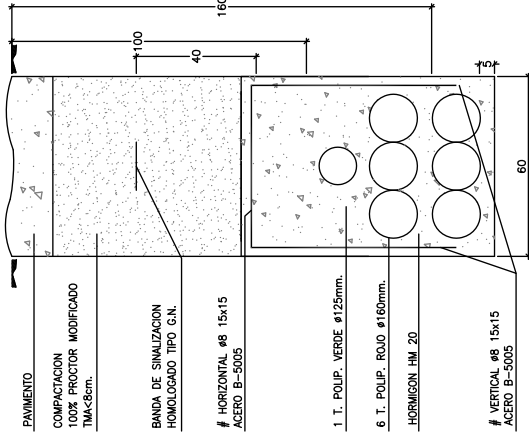
CANALIZACIÓN EN CALZADA
6 TUBOS



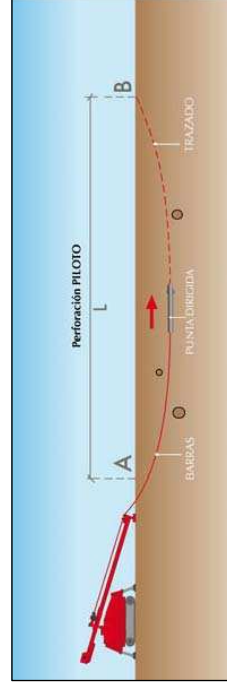
CANALIZACIÓN EN CALZADA
4 TUBOS



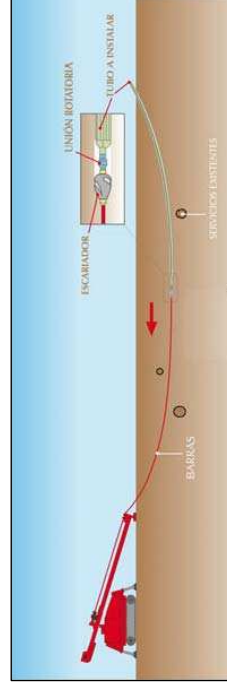
CANALIZACIÓN EN TIERRA
6 TUBOS



PRIMERA FASE PERFORACION DIRIGIDA



SEGUNDA FASE PERFORACION DIRIGIDA



UNION FENOSA

distribución

FECHA	NOMBRE
Proyectado	MARZO - 2010
Dibujado	MARZO - 2010
Comprobado	MARZO - 2010

L.M.T.S. CONDICIONADO PASAXE
(Ayto. de Vigo)

(PONTEVEDRA)

ESCALAS:

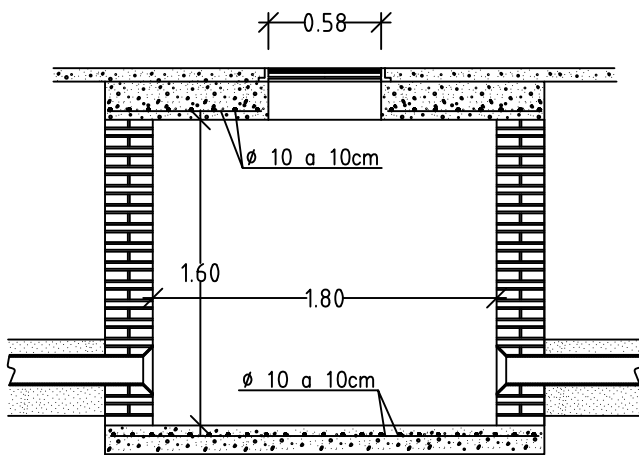
S/E

EL INGENIERO TEC. INDUSTRIAL AUTOR DEL PROYECTO:

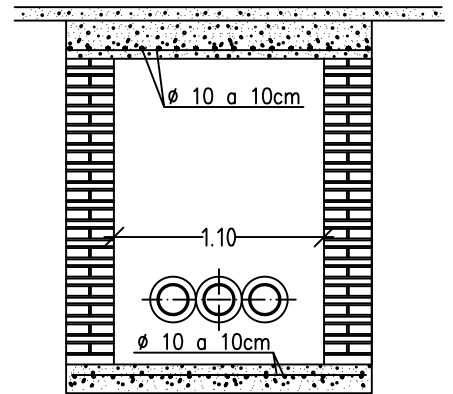
DANIEL ALTES ALTES (Col. 3120)

S.G.D.-NºPLANO

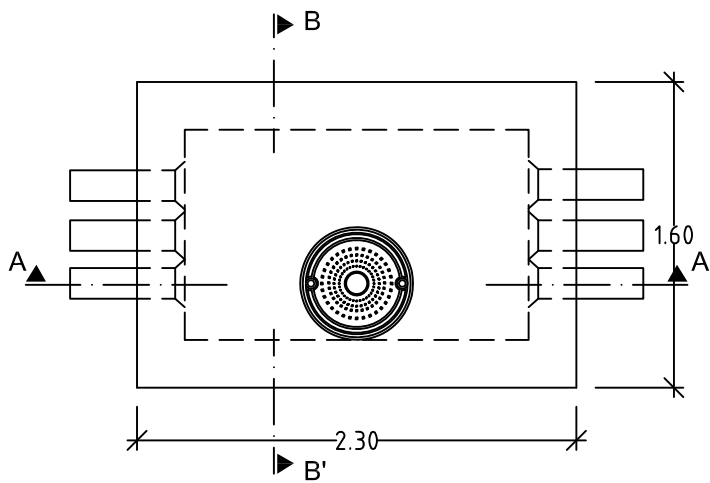
2 4 8 1 0 9 0 4 0 0 3 0 - 3. 1



SECCIÓN A-A'



SECCIÓN B-B'



PLANTA



UNION FENOSA

distribución

	FECHA	NOMBRE
Proyectado	MARZO - 2010	UNION FENOSA
Dibujado	MARZO - 2010	AREAL
Comprobado	MARZO - 2010	DANIEL ALTES

ESCALAS:

1:40

L.M.T.S. CONDICIONADO PASAXE

(Ayto. de Vigo)

P.A.R. TAPA REDONDA PROYECTADO

S.G.D.-NºPLANO: 248109040030-4.1

EL INGENIERO TEC. INDUST. AUTOR DEL PROYECTO:

DANIEL ALTES ALTES (Col. 3120)

